

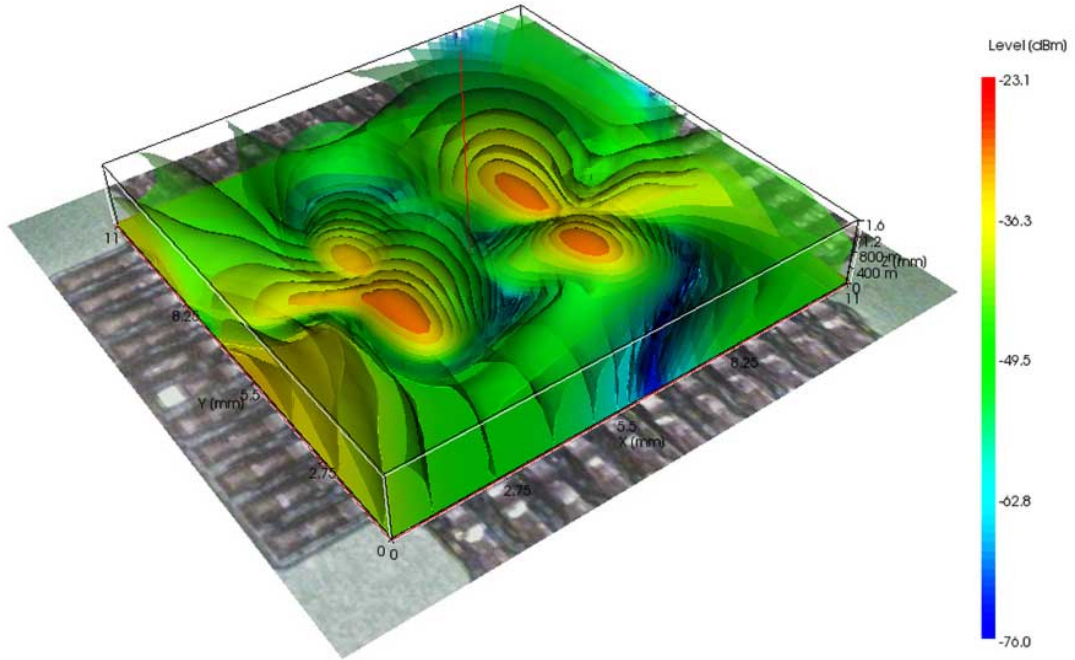
Kurzbeschreibung

Die Software ChipScan-Scanner dient der automatisierten Messung von elektrischen und magnetischen Nahfeldern elektronischer Baugruppen. Die Software ermöglicht Messungen in einer Ebene oder im Volumen oberhalb der Baugruppe, die Visualisierung der Messergebnisse für eine schnelle und genaue Bewertung der Nahfelder, die vielfältige Verarbeitung und Analyse der Messergebnisse und einen einfachen Bild- und Datenexport für z.B. eine Dokumentation oder eine weitergehende mathematische Analyse.

Technische Parameter

| | |
|---|--|
| Systemvoraussetzung | |
| Betriebssystem | Windows 10/8/7 64-bit (latest service packs) |
| Monitorauflösung | (1280 x 1024) px |
| Festplattenplatz | 1 GB |
| Empfohlene Systemvoraussetzungen | |
| Prozessor | Intel Core i7 2.7 GHz |
| Arbeitsspeicher | 8 GB |
| Grafikkarte | AMD Radeon 7950 |
| Grafkspeicher | 3 GB |

3D-Scan



Oberflächenscan

