

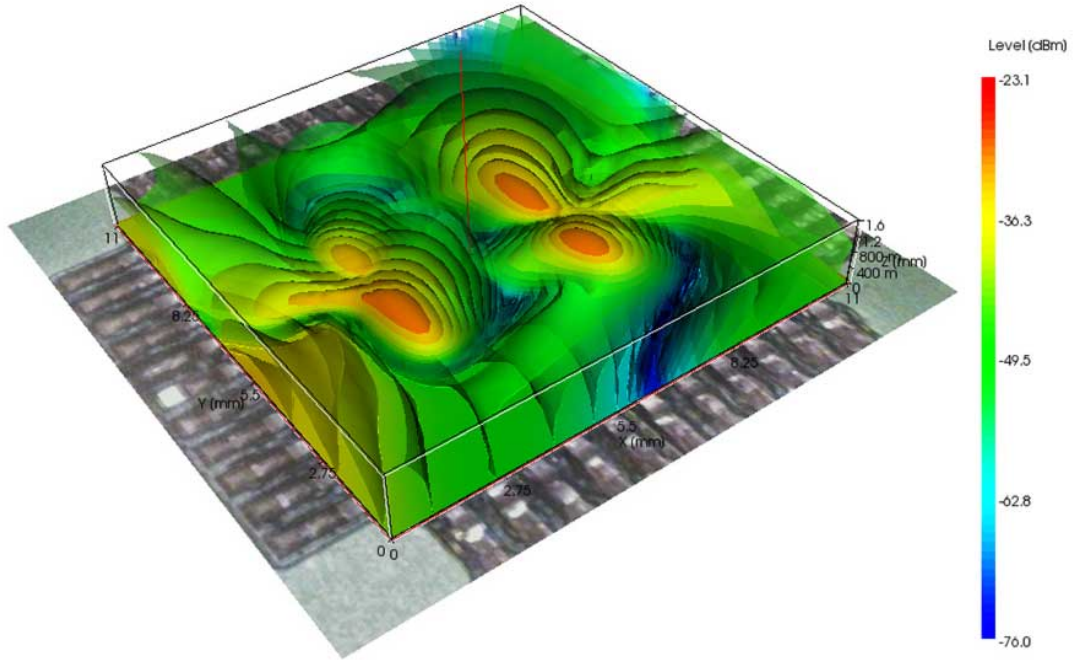
## Short description

ChipScan-Scanner 软件用于自动测量电子组件的近电场和近磁场。该软件可以在电子组件上方的某一平面或某一空间范围内进行检测，可以显示测量结果，从而精确快速的评估近场，并对测量结果进行多种处理和分析；它还能方便地输出图像和数据，例如文档或进一步的数学分析。

## Technical parameters

<b>系统要求</b>	
操作系统	Windows 10/8/7 64-bit (latest service packs)
显示器分辨率	(1280 x 1024) px
硬盘容量	1 GB
<b>推荐的系统要求</b>	
处理器	Intel Core i7 2.7 GHz
内存	8 GB
显示卡	AMD Radeon 7950
显卡内存	3 GB

3D-Scan (volume scan)



Surface scan

