

ICR HH100-27 set

Nahfeldmikrosonde 1,5 MHz - 6 GHz



Kurzbeschreibung

Die Nahfeld-Mikrosonde ist für die hochauflösende Messung von magnetischen Nahfeldern konzipiert. Mit der ICR H-Sonde können die folgenden Messungen durchgeführt werden:

- Surface Scan über IC nach IEC 61967-3
- Volumenscan über IC
- Pin-Scan

Die Messspule am ICR-H-Sondenkopf ist horizontal auf die Messfläche ausgerichtet.

Ein Vorverstärker ist im Sondengehäuse integriert und wird vom beiliegenden Bias-Tee versorgt.

Die ICR-Nahfeldsonden werden vor der Auslieferung einem Qualitätscheck unterzogen. Es werden verschiedene Referenzaufstellungsmessungen durchgeführt und daraus resultierende Korrekturlinien erzeugt. Es werden zwei verschiedene Korrekturlinien ermittelt - eine standardisierte Korrekturlinie und eine H-Feld-Korrekturlinie.

Achtung! Die ICR-Sonde ist aufgrund ihrer Konstruktion stoßempfindlich und wird mit einer Schutzkappe für Transport und Handhabung geliefert.

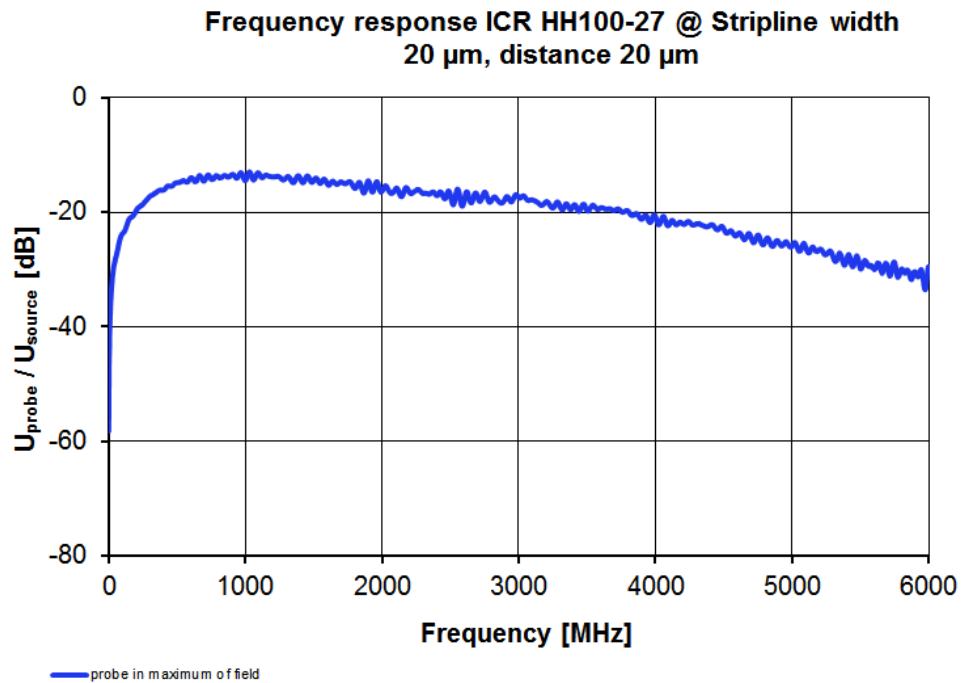
Lieferumfang

- 1x ICR HH100-27, Nahfeldmikrosonde 1,5 MHz bis 6 GHz
- 1x BT 706, Bias-Tee für Langer Sonden
- 1x SMA-SMA RA, Kabel SMA-SMA winkelig
- 1x ICR-C, Zertifikat ICR
- 1x ICR Corr, Korrekturkennlinien ICR / USB
- 1x NT FRI EU, Steckernetzteil
- 1x ICR case1, Systemkoffer

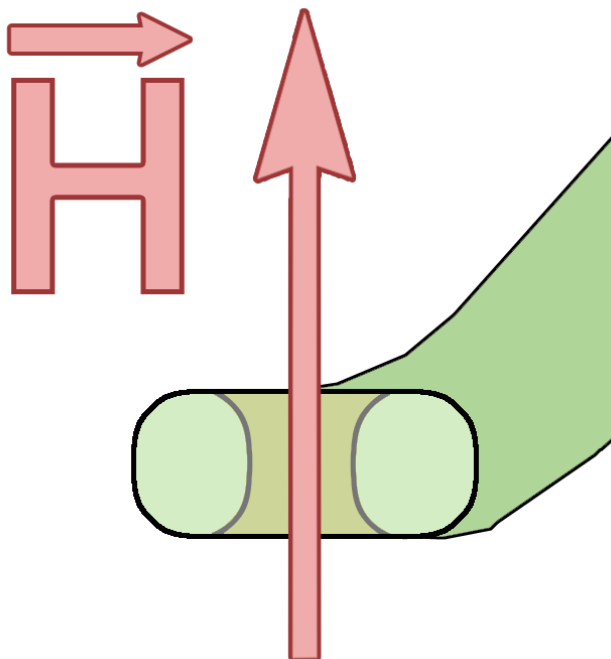
Technische Parameter

Frequenzbereich	1.5 MHz ... 6 GHz
Auflösung	70 µm
Innendurchmesser	100 µm

Frequenzgang

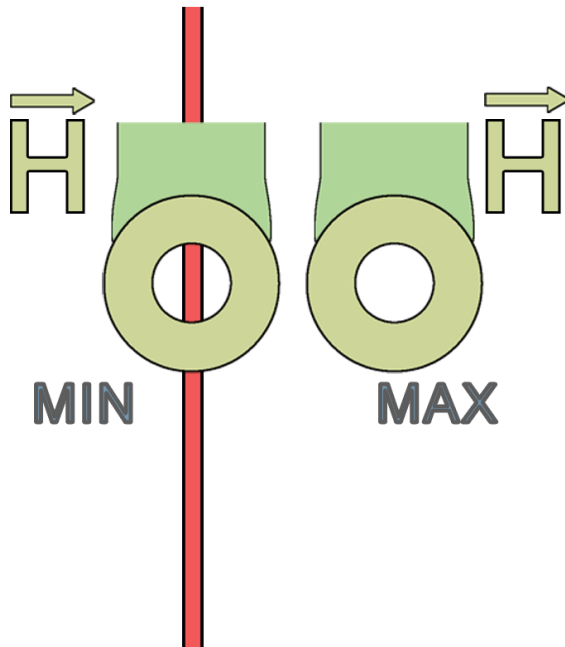


Messprinzip



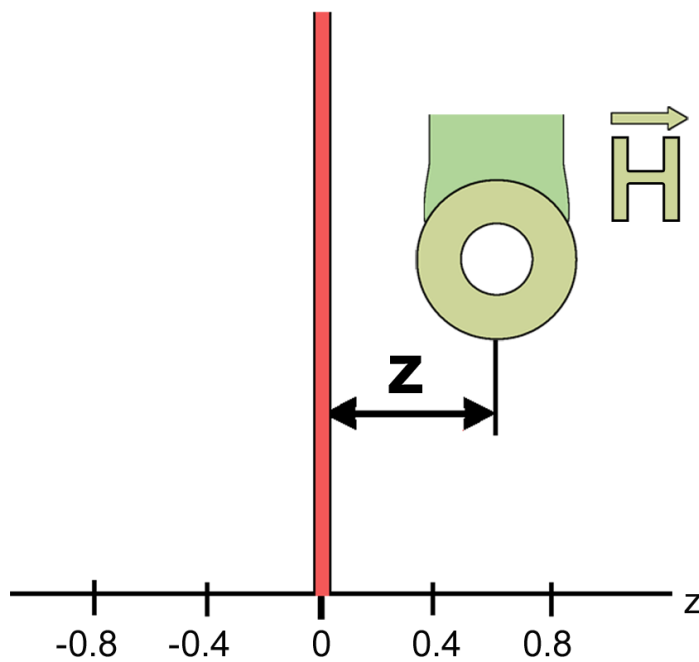
Aufbau Ansicht 01

Stripline

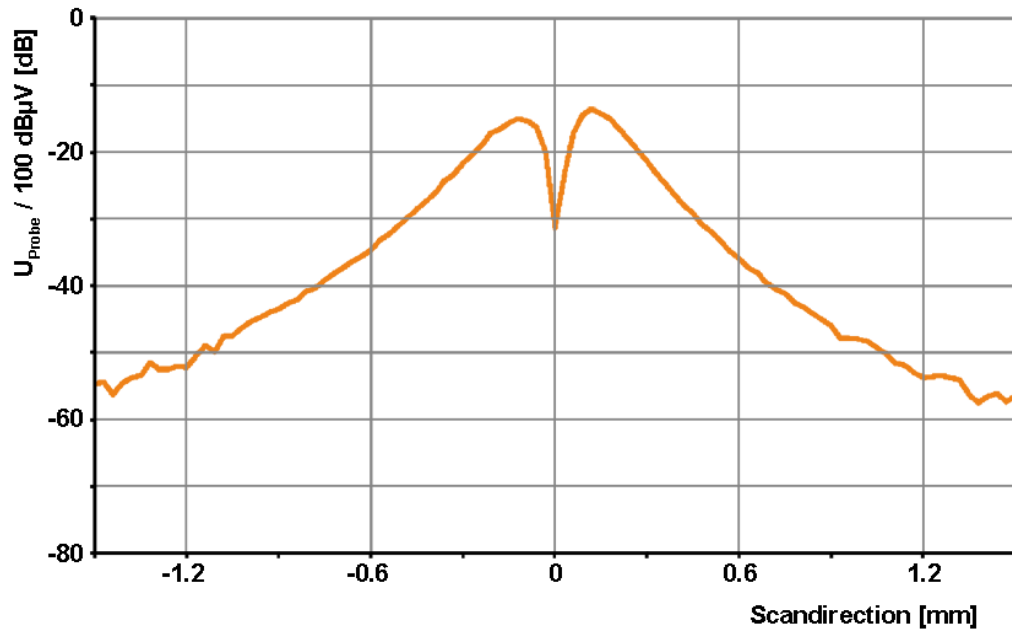


Aufbau Ansicht 02

Stripline



Querprofil



ICR HH100-27

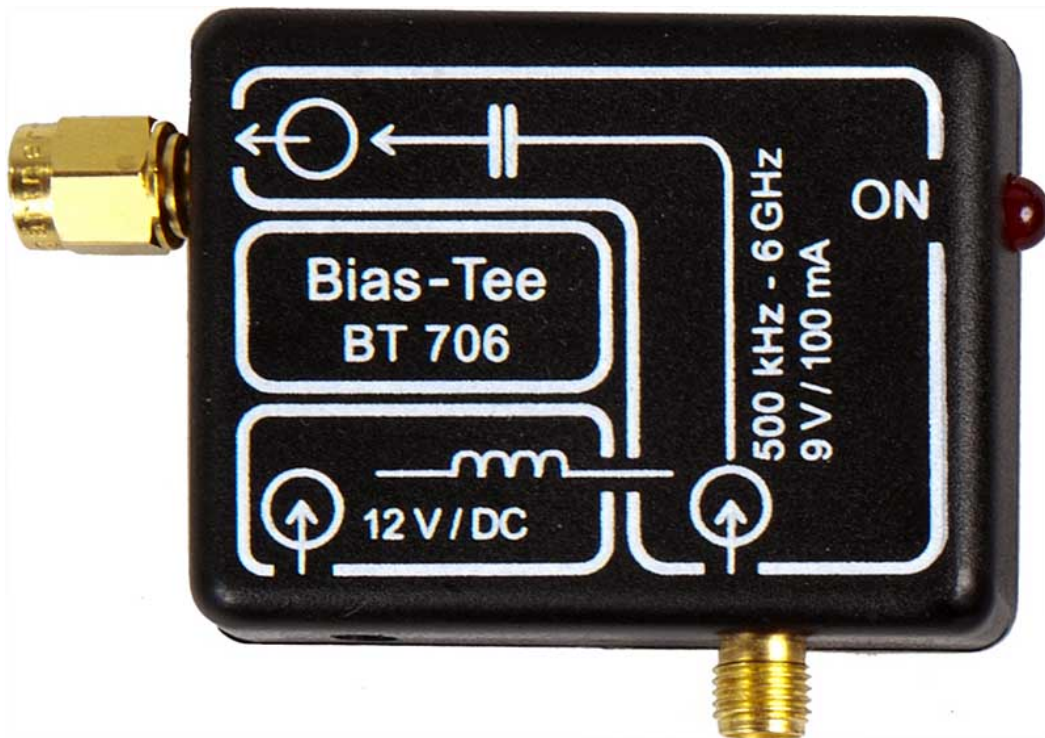


ICR HH100-27 set

Nahfeldmikrosonde 1,5 MHz - 6 GHz

LANGER
EMV-Technik

Bias-Tee BT 706



Lieferumfang

