

# ICR HH150-27 set

Nahfeldmikrosonde 1,5 MHz - 6 GHz



## Kurzbeschreibung

Die Nahfeldmikrosonde ermöglicht die Messung magnetischer Nahfelder auf ICs, an Pins oder einzelnen Bonddrähten. Der Sondenkopf ist mit einer horizontalen Messspule ausgestattet. Der Innendurchmesser für die Messung des magnetischen Feldes beträgt 150 µm.

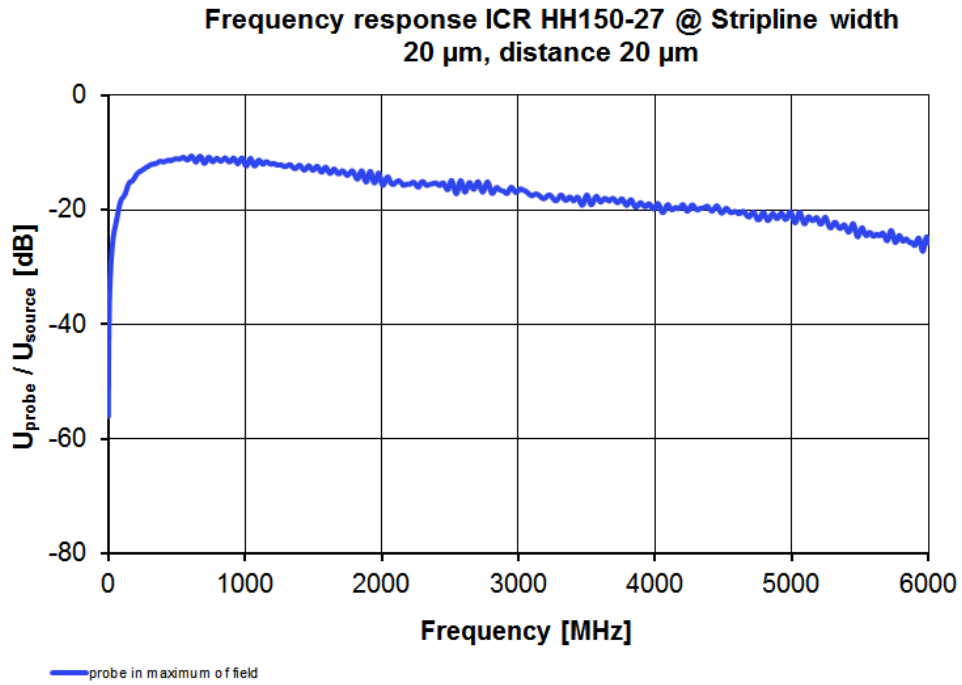
## Lieferumfang

- 1x ICR HH150-27, Nahfeldmikrosonde 1,5 MHz bis 6 GHz
- 1x BT 706, Bias-Tee für Langer Sonden
- 1x SMA-SMA RA, Kabel SMA-SMA winkelig
- 1x ICR-C, Zertifikat ICR
- 1x ICR Corr, Korrekturkennlinien ICR / USB
- 1x NT FRI EU, Steckernetzteil
- 1x ICR case1, Systemkoffer

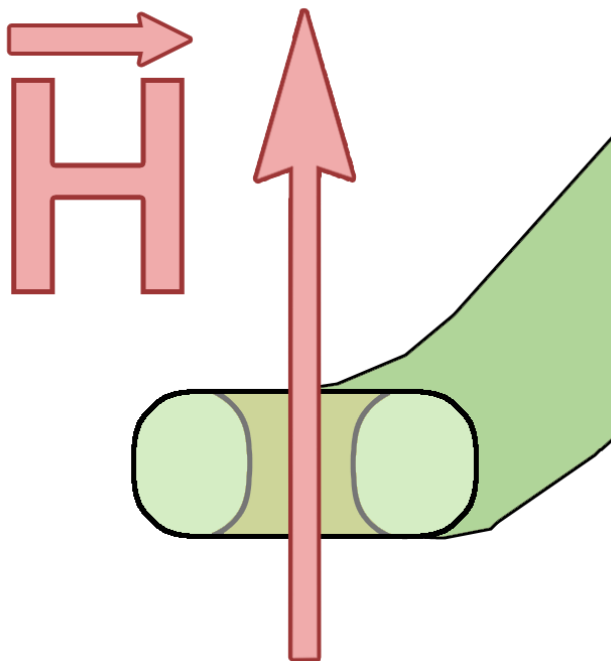
## Technische Parameter

<b>Frequenzbereich</b>	1.5 MHz ... 6 GHz
<b>Auflösung</b>	100 µm
<b>Innendurchmesser</b>	150 µm

Frequenzgang

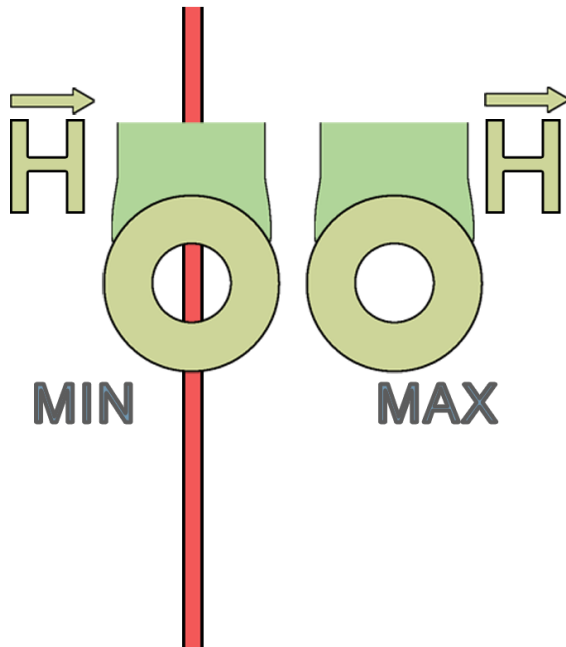


Messprinzip



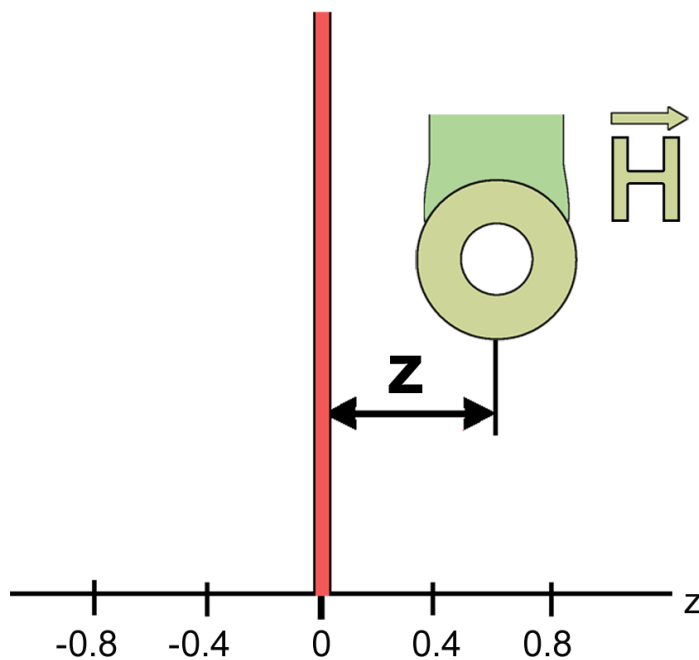
Aufbau Ansicht 01

## Stripline

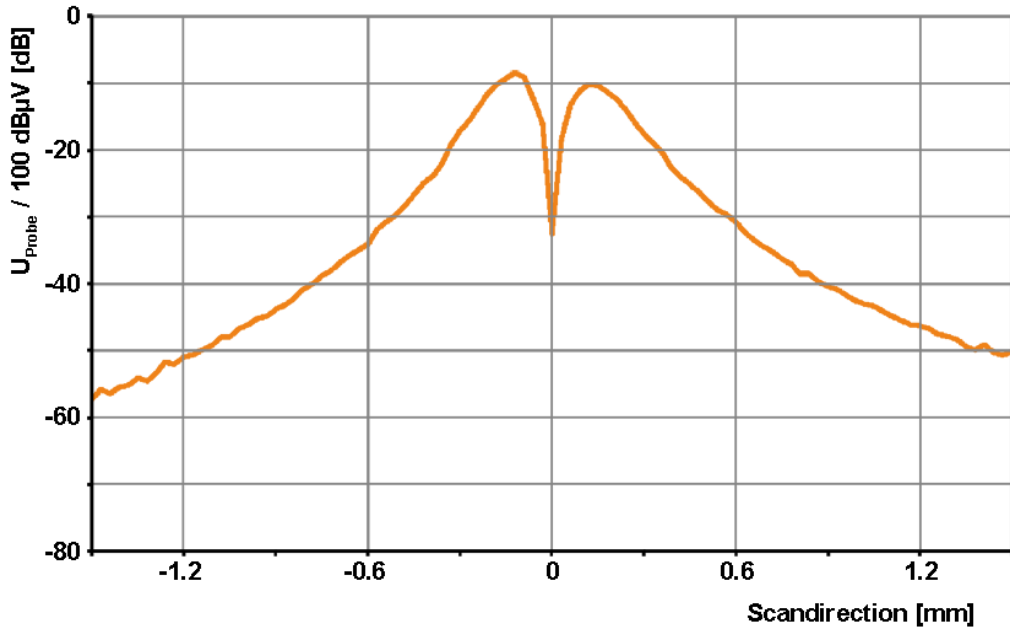


Aufbau Ansicht 02

## Stripline



Querprofil



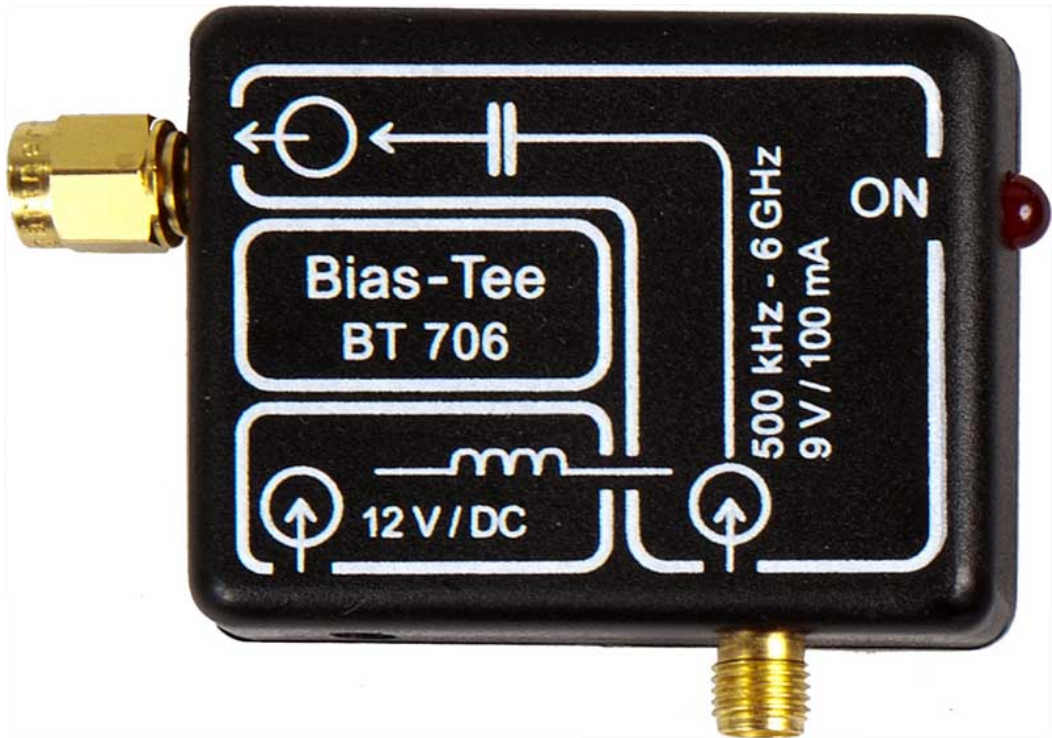
ICR HH150-27



# ICR HH150-27 set

Nahfeldmikrosonde 1,5 MHz - 6 GHz

Bias-Tee BT 706



Lieferumfang

