

ICR HH250-6 set

Nahfeldmikrosonde 2,5 MHz - 6 GHz



Kurzbeschreibung

Die Nahfeldmikrosonde ermöglicht die Messung magnetischer Nahfelder auf ICs, an Pins oder einzelnen Bonddrähten. Der Sondenkopf ist mit einer horizontalen Messspule ausgestattet. Der Innendurchmesser für die Messung des magnetischen Feldes beträgt 250 µm.

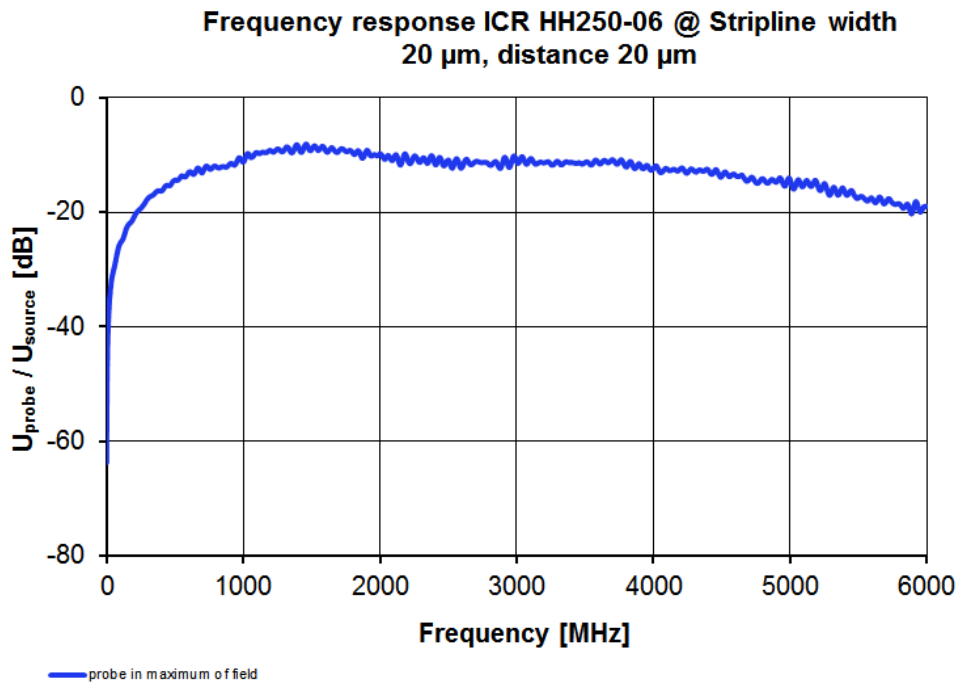
Lieferumfang

- 1x ICR HH250-6, Nahfeldmikrosonde 2,5 MHz bis 6 GHz
- 1x BT 706, Bias-Tee für Langer Sonden
- 1x SMA-SMA RA, Kabel SMA-SMA winkelig
- 1x ICR-C, Zertifikat ICR
- 1x ICR Corr, Korrekturkennlinien ICR / USB
- 1x NT FRI EU, Steckernetzteil
- 1x ICR case1, Systemkoffer

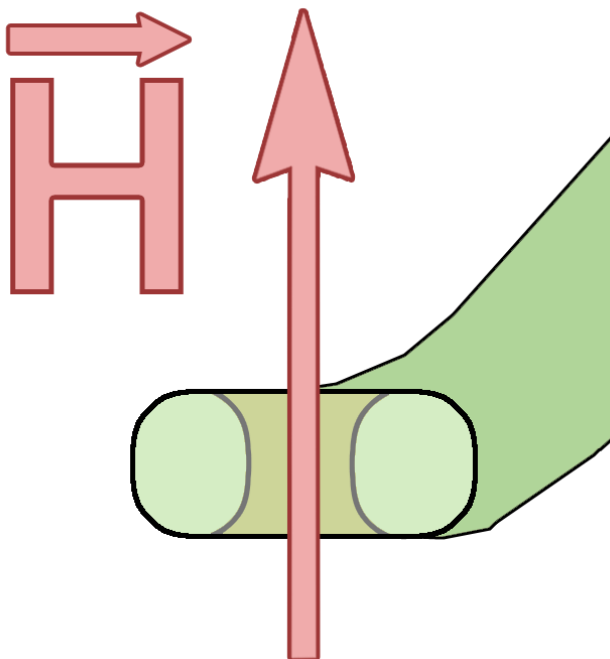
Technische Parameter

Frequenzbereich	2.5 MHz ... 6 GHz
Auflösung	150 µm
Innendurchmesser	250 µm

Frequenzgang

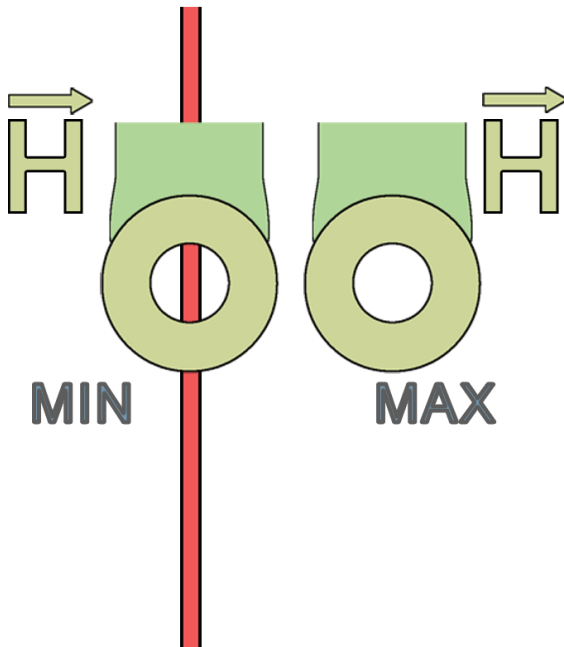


Messprinzip



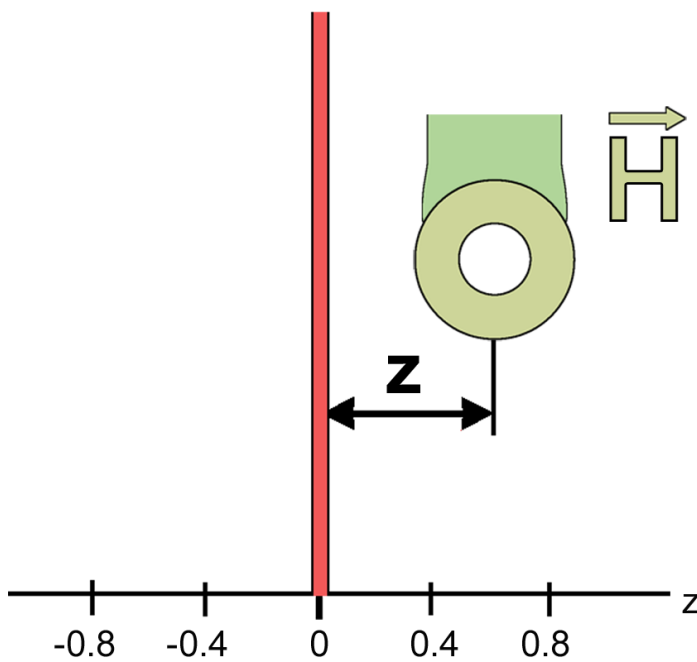
Aufbau Ansicht 01

Stripline

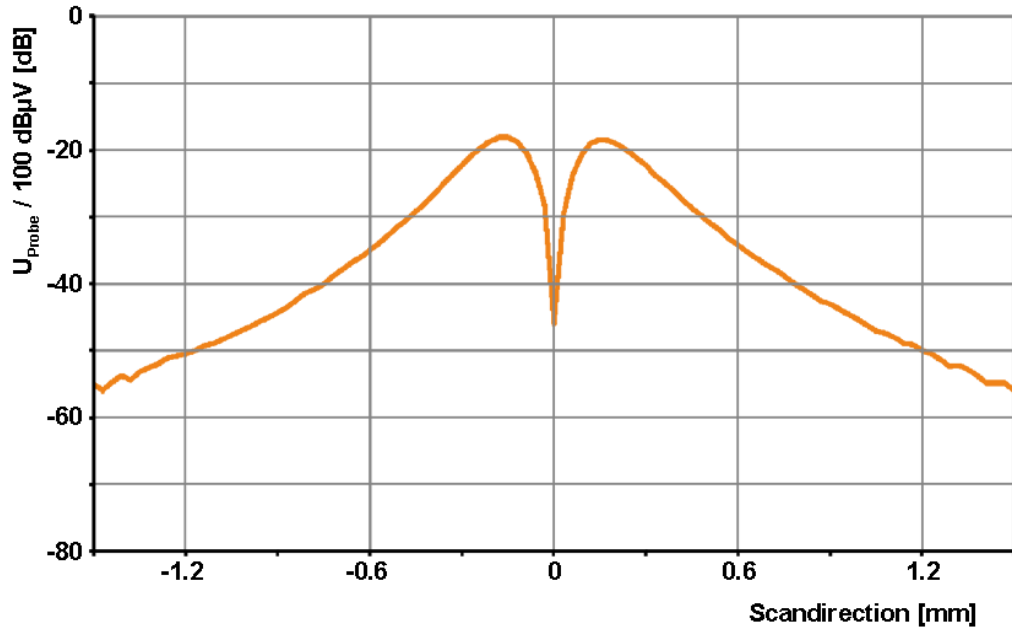


Aufbau Ansicht 02

Stripline



Querprofil



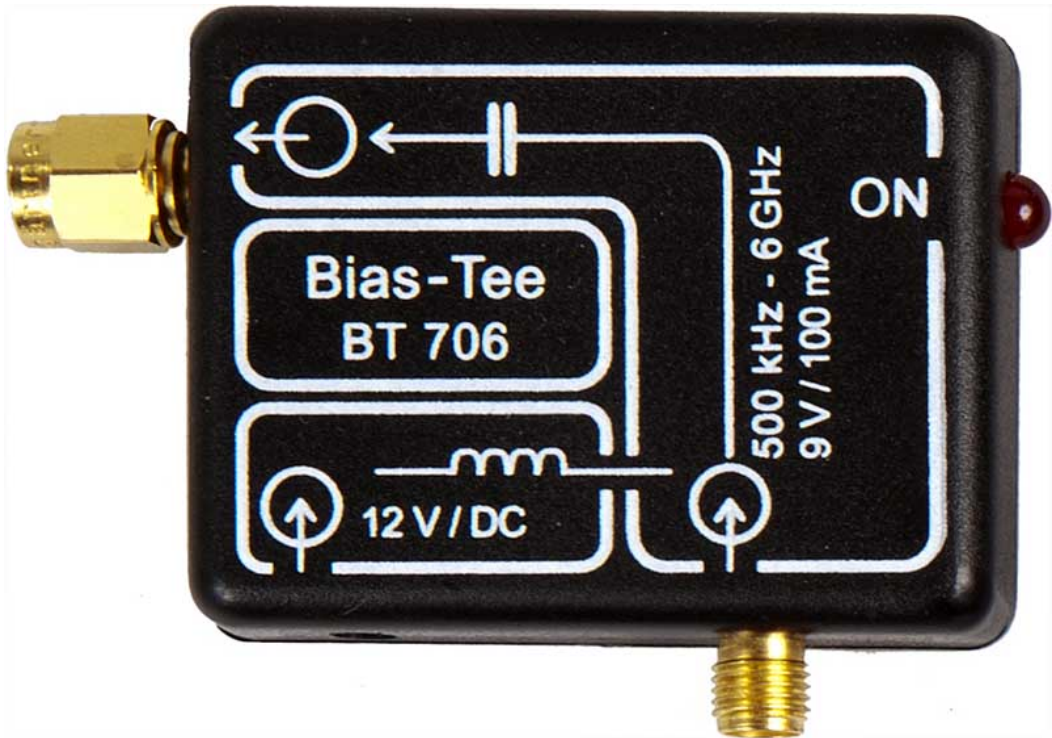
ICR HH250-6



ICR HH250-6 set

Nahfeldmikrosonde 2,5 MHz - 6 GHz

Bias-Tee BT 706



Lieferumfang

