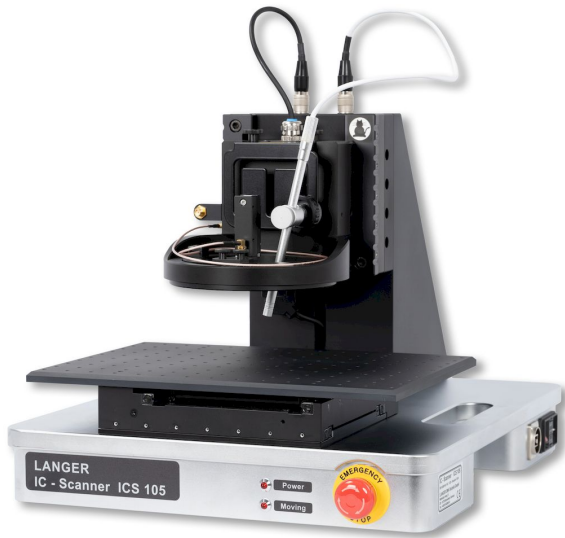


# ICS 105 set

## IC-Scanner 4-Achsen-Positioniersystem



### Kurzbeschreibung

Das IC-Scanner ICS 105 Set ermöglicht Messungen von hochfrequenten Nahfeldern über integrierten Schaltkreisen. Je nach verwendeter ICR-Mikronahfeldsonde kann Magnetfeld oder elektrisches Feld von 50 - 100  $\mu\text{m}$  detektiert werden.

Zur genauen Bestimmung der Richtung des magnetischen Feldes kann die Sonde zusätzlich automatisch gedreht werden.

Optional kann der IC-Scanner auch mit dem Universalhalter UH-DUT und der Sondenhalterung SH 01 für Messungen über kleinen Baugruppen eingesetzt werden.

Mit wenigen Handgriffen kann der IC-Scanner für ESD-/EFT-Störfestigkeitsuntersuchungen von integrierten Schaltkreisen vorbereitet werden.

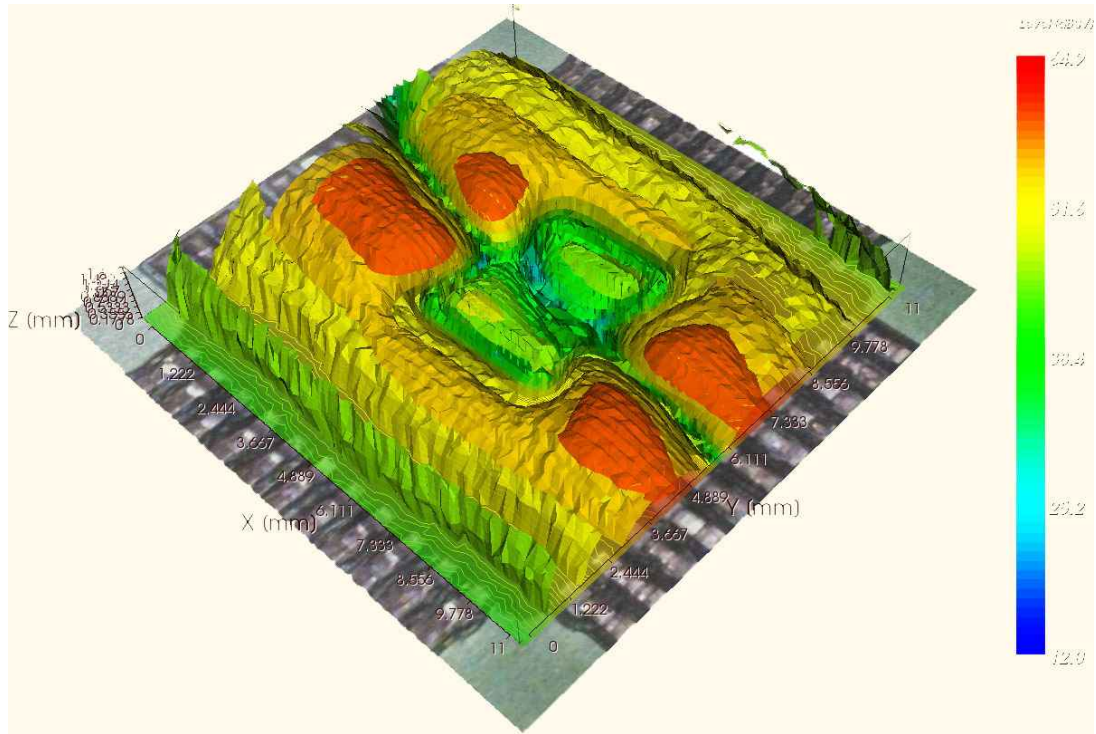
### Lieferumfang

- 1x ICS 105, 4-Achsen-Positioniersystem
- 1x CS-Scanner, Software ChipScan-Scanner / USB
- 1x GND 25, Groundplane
- 1x UH DUT set, Universalhalter für Langer scanner
- 1x SH 01, Sondenhalterung für Langer Scanner
- 1x ICS DM-CAM, Digitale Mikroskopkamera
- 1x DM-CAM holder.3 SMA, Halterung für Mikroskopkamera SMA
- 1x ICS Flight case, Flugkiste für ICS
- 1x ICS 105 acc, Zubehör
- 1x ICS 105 m, Benutzerhandbuch ICS 105

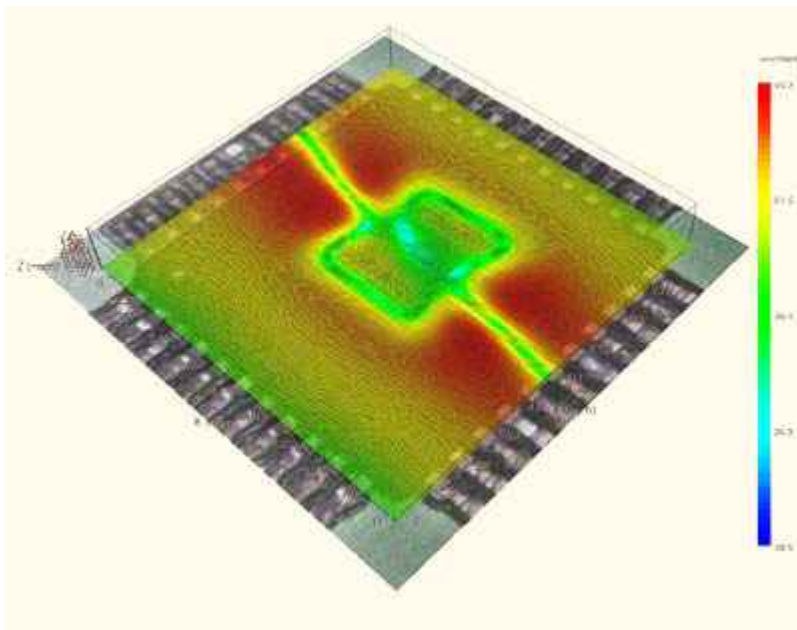
### Technische Parameter

<b>Versorgung</b>	110 / 230 V
<b>Schnittstelle</b>	USB
Max. Verfahrweg	(50 x 50 x 50) mm; $\alpha$ -Rotation $\pm 180^\circ$
Min. Verfahrweg	(10 x 10 x 10) $\mu\text{m}$ ; $\alpha$ -Rotation $1^\circ$
Verfahrgeschwindigkeit	(10 x 10 x 5) mm/s; $\alpha$ -Rotation $90^\circ/\text{s}$
<b>Gewicht</b>	23 kg
<b>Maße (L x B x H)</b>	(350 x 400 x 420) mm

3D-Scan



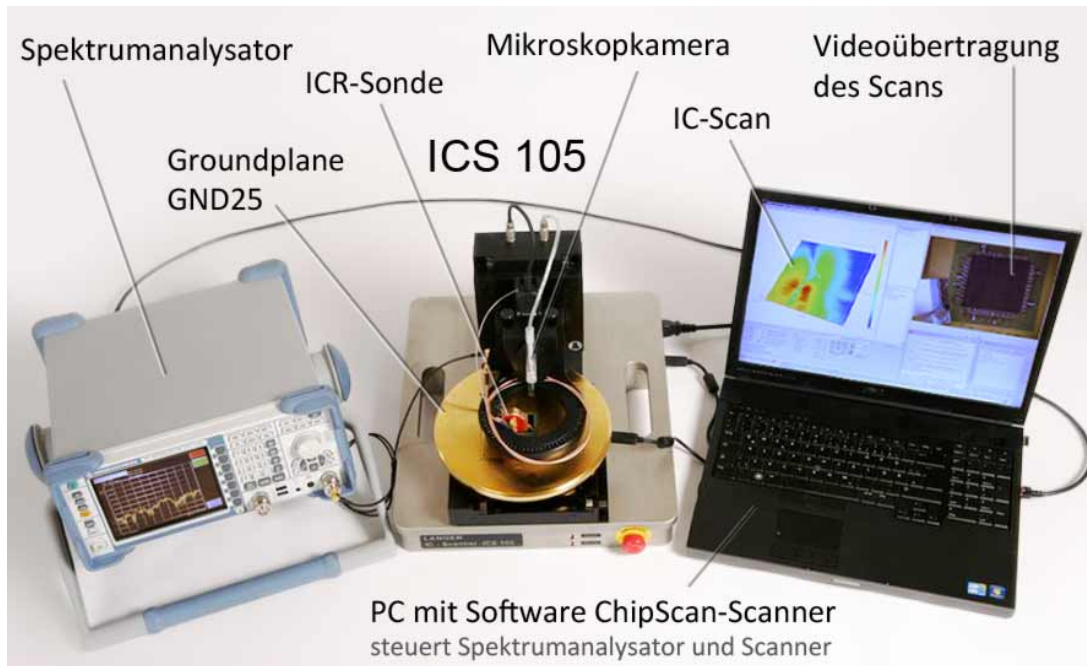
Surface-Scan



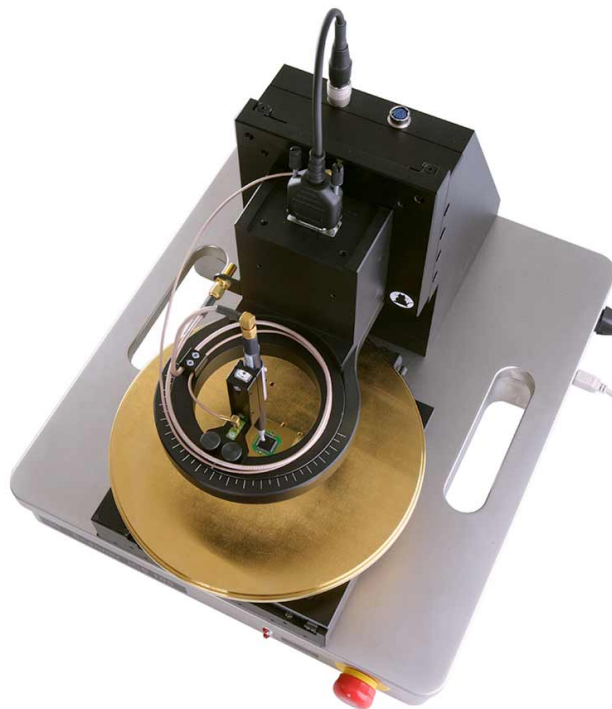
# ICS 105 set

IC-Scanner 4-Achsen-Positioniersystem

## ICS 105 Anwendung mit Software CS-Scanner



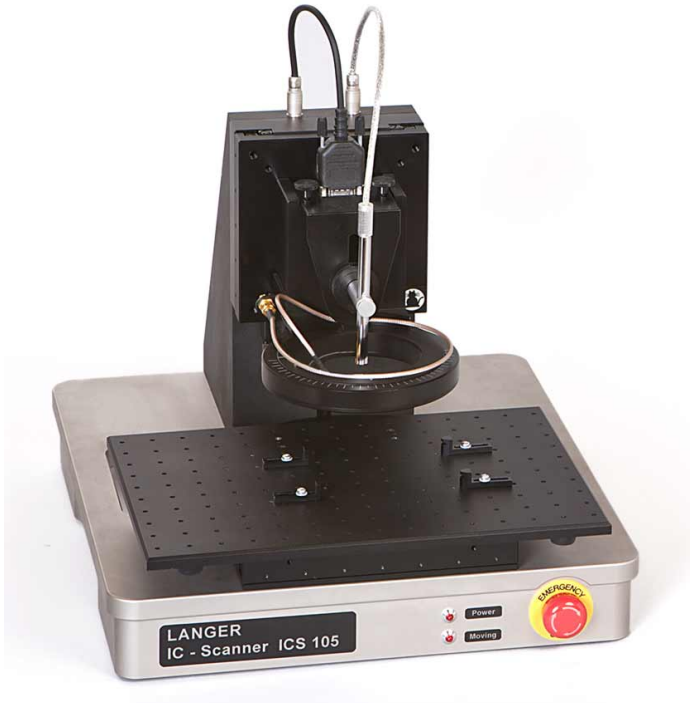
## ICS 105 mit Sondenhalterung SH 01



# ICS 105 set

IC-Scanner 4-Achsen-Positioniersystem

ICS 105 mit Universalhalter UH DUT



ICS 105 mit Universalhalter UH DUT und Prüfling

