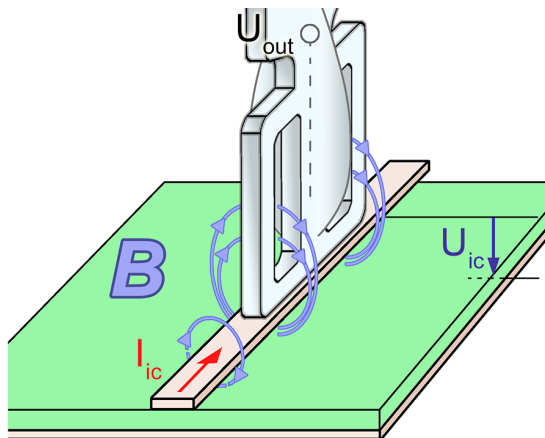


HR-R 8-1

Nahfeldsonde bis 40 GHz B-Feld



Kurzbeschreibung

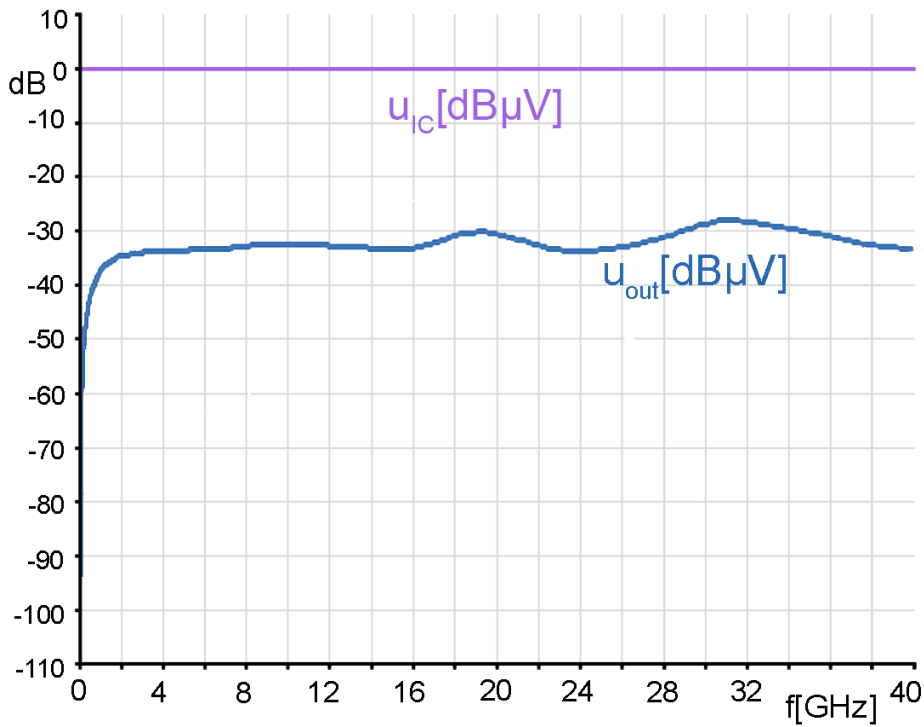
Die HR-R 8-1 ist eine passive Nahfeldsonde zum Messen von magnetischem Feld bis 40 GHz. Die Messschleife ist vom Sondenschaft durch spezielle Dämpfungssysteme entkoppelt. Zusätzlich enthält die Sonde eine Mantelstromdämpfung. Intern mit 50 Ohm abgeschlossen.

Der besondere Sondenkopf der HR-Nahfeldsonde ermöglicht Magnetfeldmessungen direkt auf einzelnen IC-Pins oder Leiterzügen zur Lokalisierung von Magnetfeldquellen.

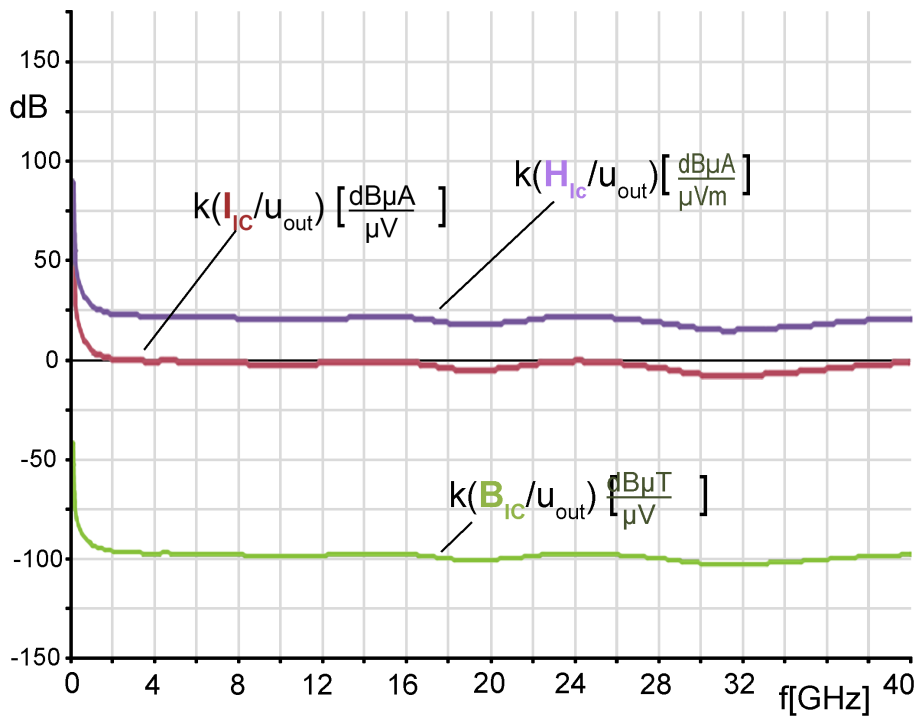
Technische Parameter

obere Grenzfrequenz	40 GHz
Ausgangswiderstand	50 Ω
Anschluss - Ausgang	2.92 mm (K), female, jack
Gewicht	19 g
Maße (L x B x H)	(147 x 9 x 9) mm

Frequenzgang



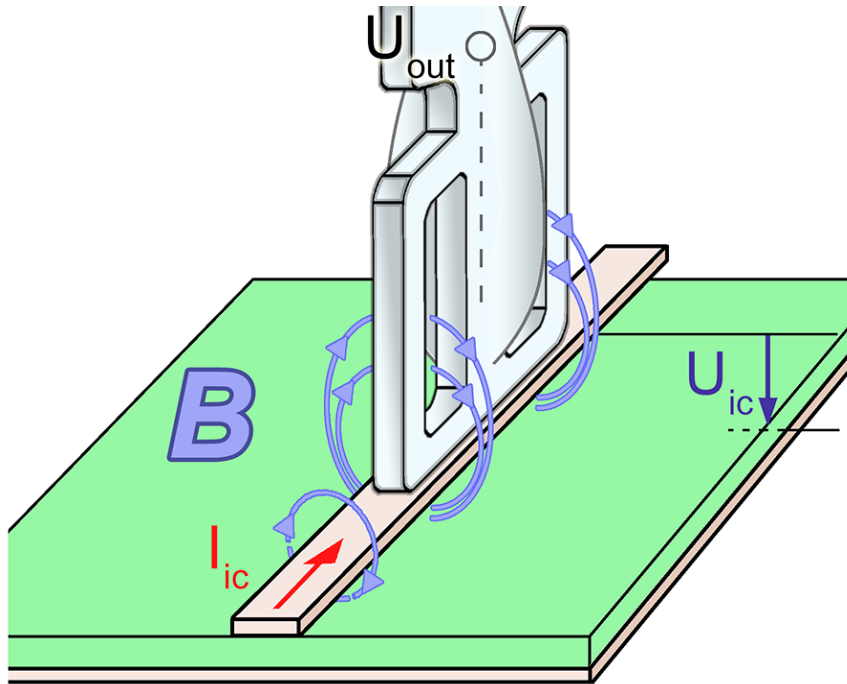
Korrekturkurve



HR-R 8-1

Nahfeldsonde bis 40 GHz B-Feld

Messprinzip



Sondenkopf H-Feldsonde HR-R 8-1



HR-R 8-1

Nahfeldsonde bis 40 GHz B-Feld

H-Feldsonde HR-R 8-1 Messaufbau mit Probehalter SH 02 auf
Koplanarleitung CPL 40-01 38

